

個別調査の仕様

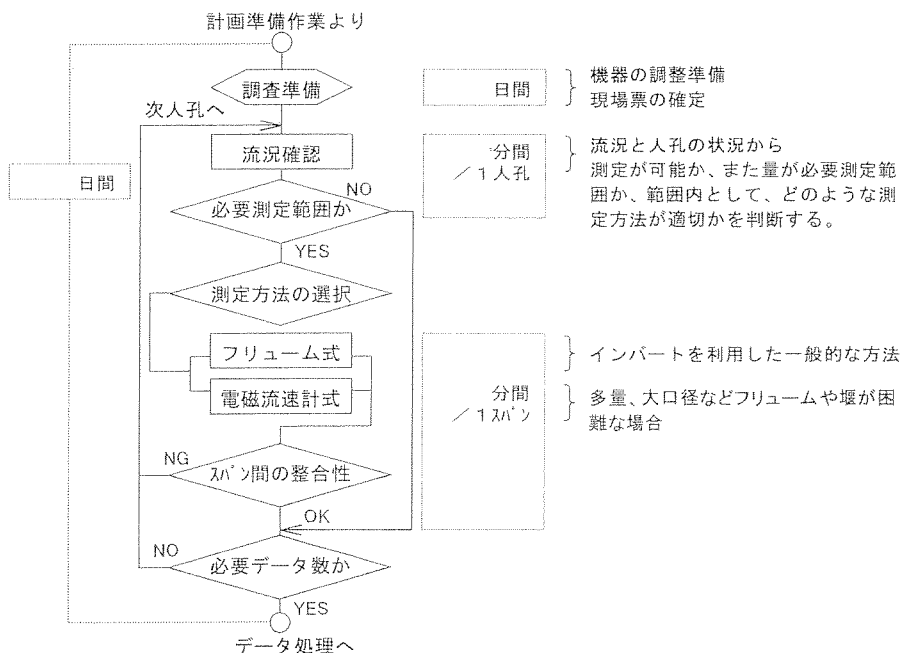
深夜実流(スパン間流量)調査

目的と内容	地下水を中心とした常時浸入水を、スパン単位で瞬時流量を計測することにより実測しようとするもので、調査方法は現況を水理的にほとんど変えないフリューム式か電磁流速計式を用いることが多い。測定は対象スパンをはさむ上下流の人孔で、同時又は流下時間をずらして行う。(深夜2~5時頃)	特記: _____ _____ _____
--------------	--	---------------------------------------

全体構成	測点数: _____	各測点毎の仕様 _____ _____
	調査位置: _____	
	調査期間: 月 日 () ~ 月 日 () 日間	

作業構成

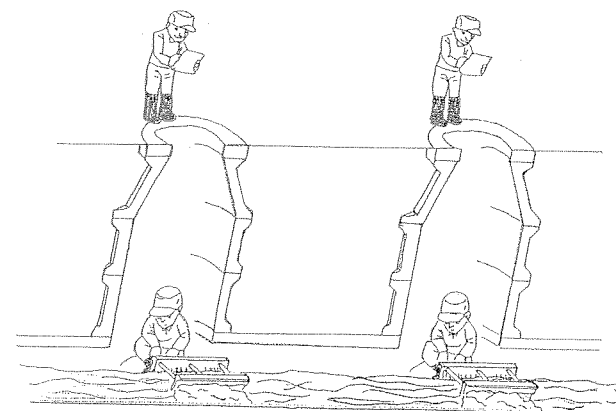
作業人員



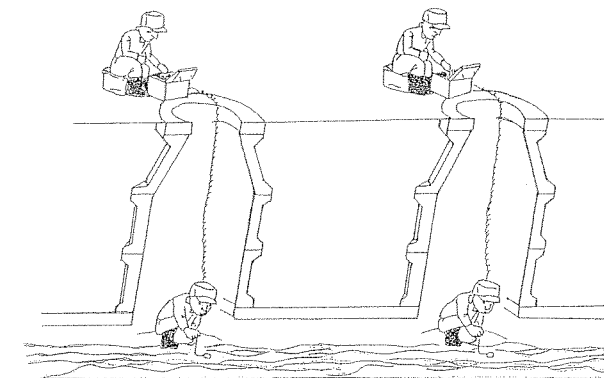
特記:

調査作業図

フリューム式



電磁流速計式



機器構成

名称	内容	精度	関連資料
流速計	本体 MODEL2000 電磁誘導型 指示計 液晶デジタル表示 記録計	± 2 %	
フリューム	パーマーボウラスフリューム PBF-75~150	± 2 %	