

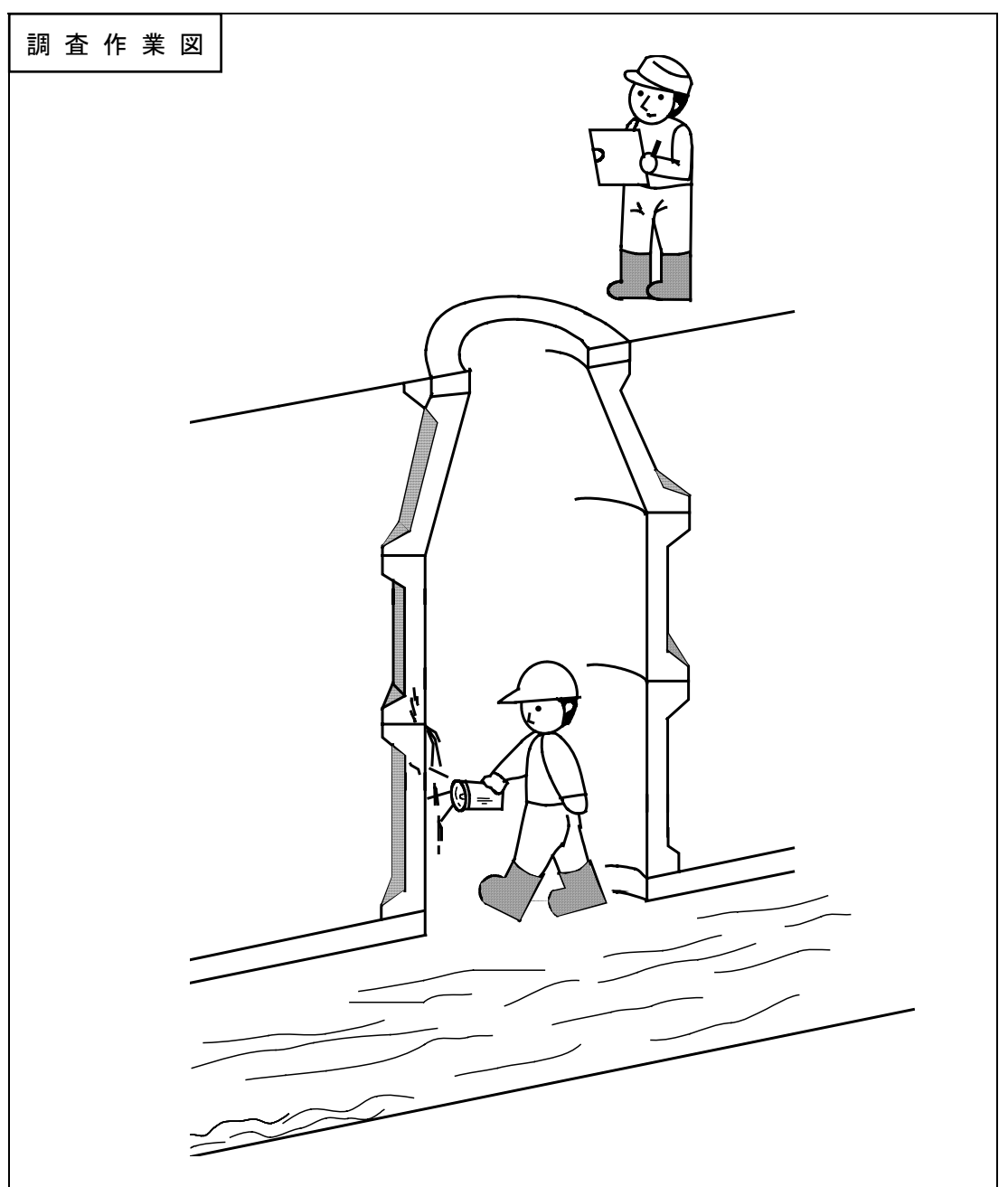
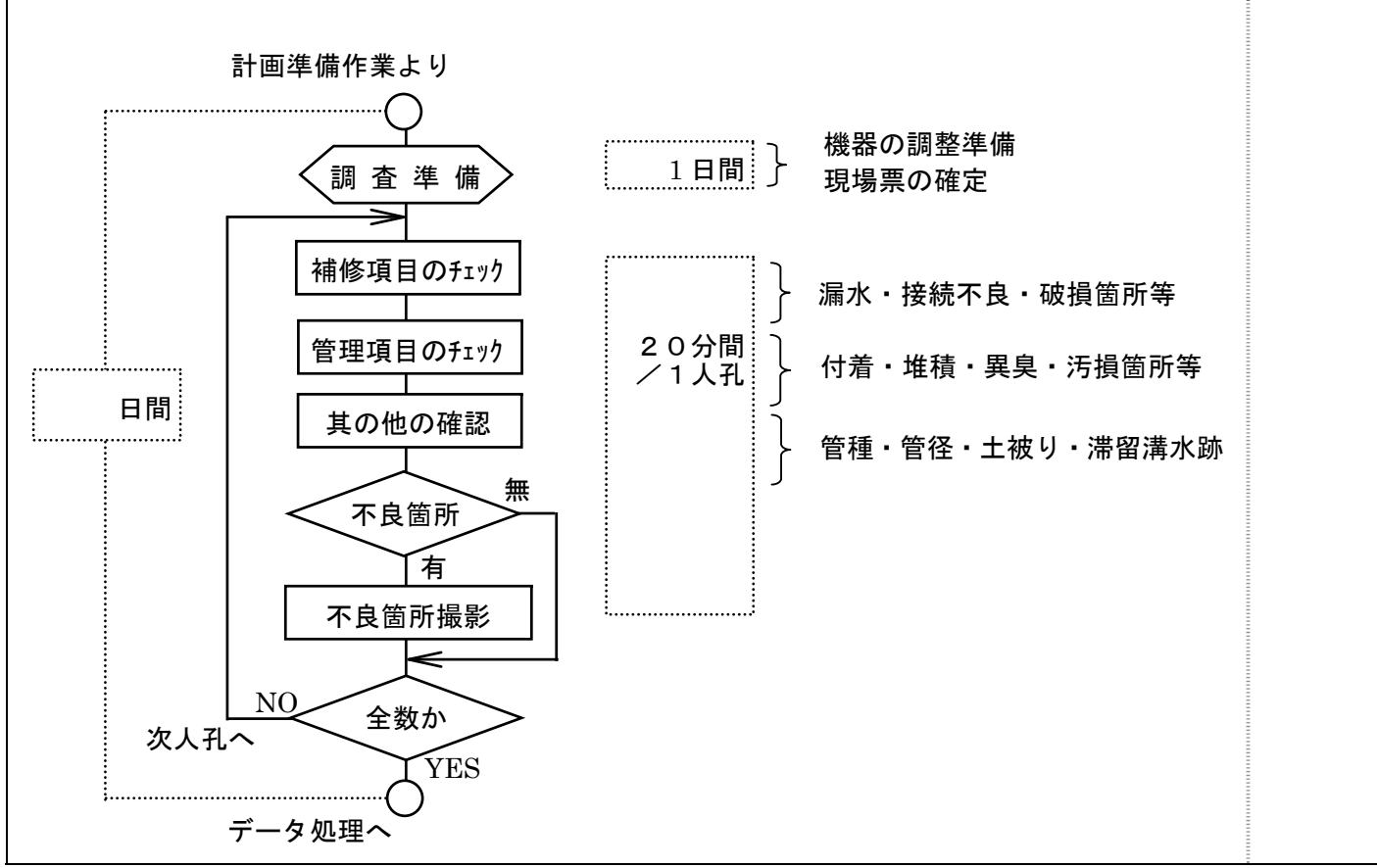
個別調査の仕様

人孔目視調査

目的と内容	人孔部に着目した不良及び浸入箇所が発見調査で、人孔内の目視作業により確認する。	特記:

全体構成	調査人孔数: _____	各測点毎の仕様
	調査位置: _____	
	調査期間: 月 日 () ~ 月 () 日間	

作業構成	作業人員
-------------	-------------



機器構成			
名称	内容	精度	関連資料

特記:
