

# 個別調査の仕様

## 流量調査

[面速式流量計]

**目的と内容** 区分された対象地域の管渠を流下する下水流量を連続的に測定することにより、不明水を含む下水の基本量を定量する。このデータを基に、晴雨天比較や給水量調査との組み合わせにより、雨水浸入水量の推定と相互の比較を行う。又、深夜流量と給水量調査から地下水浸入水量を推定する。

**特記:**

### 全体構成

測点数: \_\_\_\_\_

各測点毎の仕様

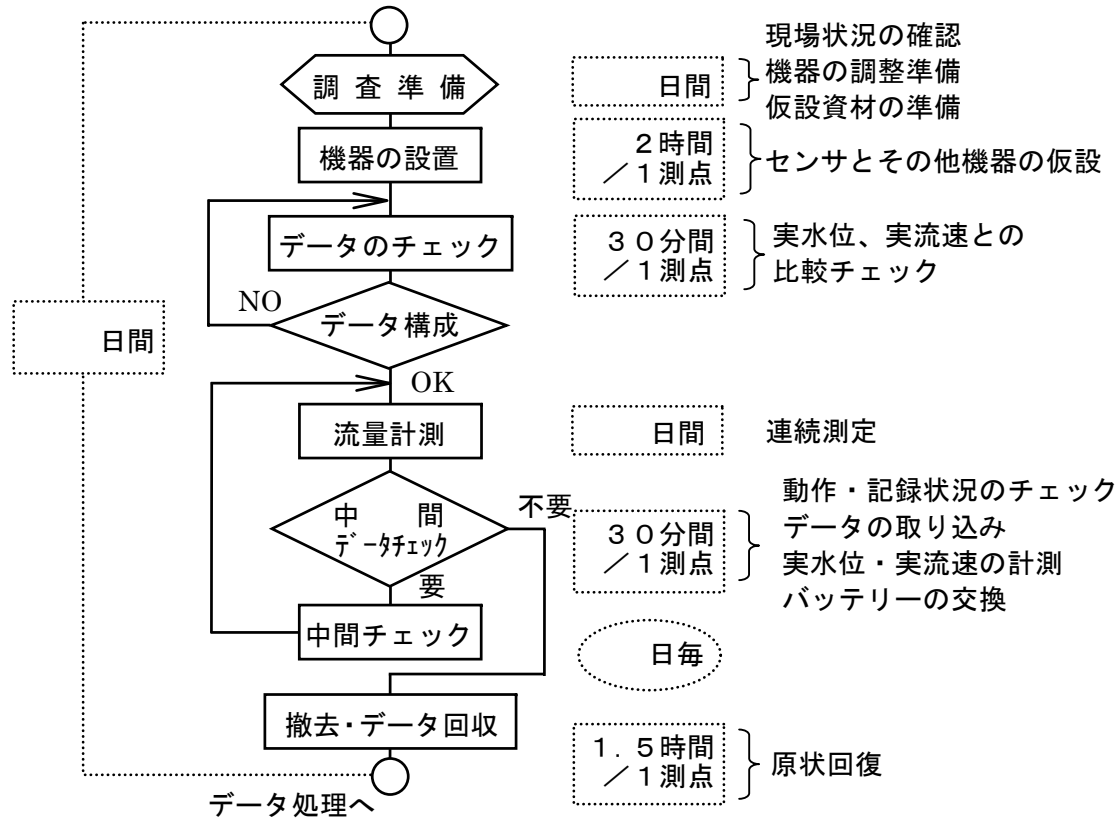
調査位置: \_\_\_\_\_

調査期間: 月 日 ( ) ~ 月 ( ) 日間

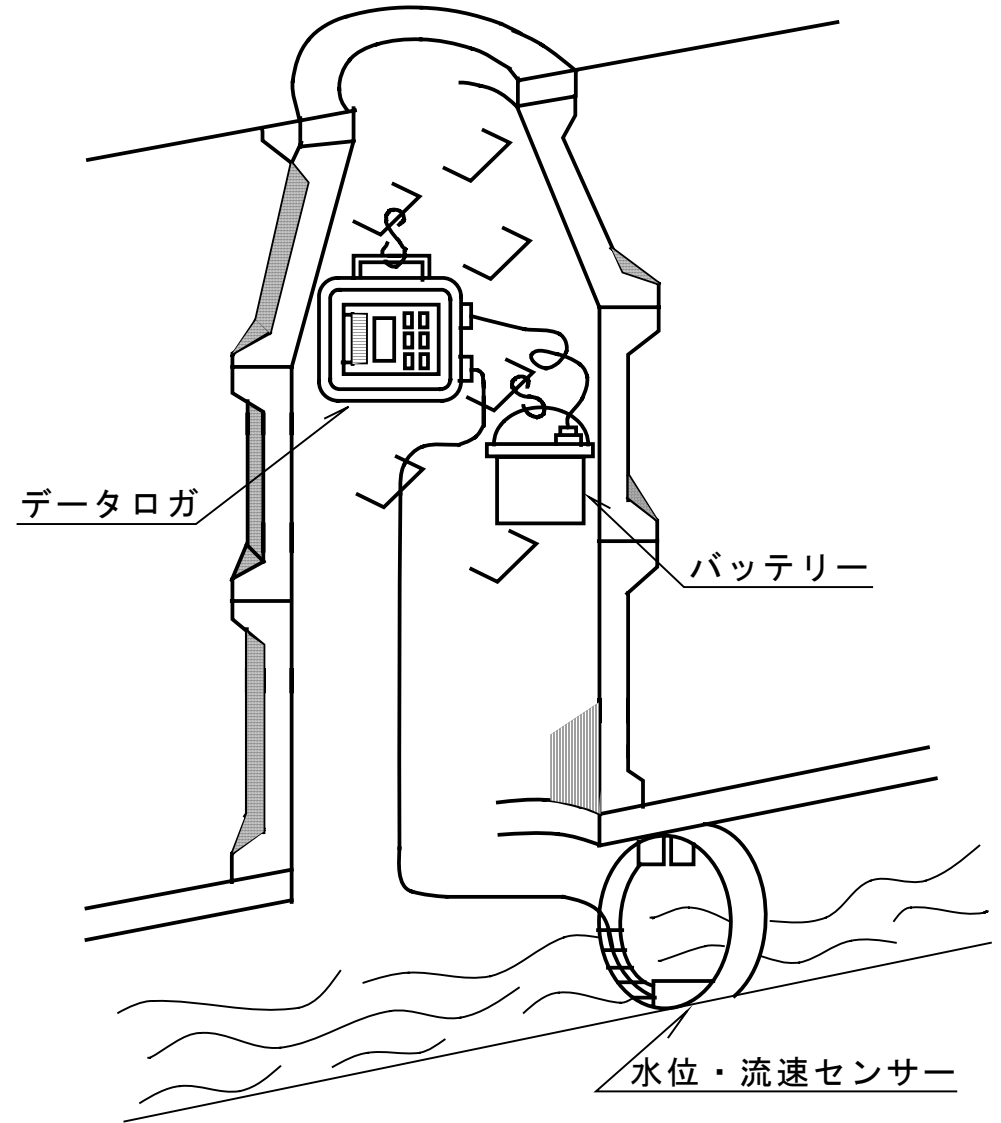
### 作業構成

作業人員

計画準備作業より



### 調査作業図



### 機器構成

名称	内容	精度	関連資料
面速式流量計	超音波式ドプラ式流速計 + 半導体圧力式水位計 データロガ	±3~15 総合	

**特記:**